

PELASTUSLAITOS osana hyvinvointialuetta

Palokuntalaisten
kevätöpintopäivät

Oulu
4.2.2023

Petteri Jokelainen
pelastusjohtaja



Pohde
Pohjois-Pohjanmaan
hyvinvointialue



Sisältö

Toimintaympäristö

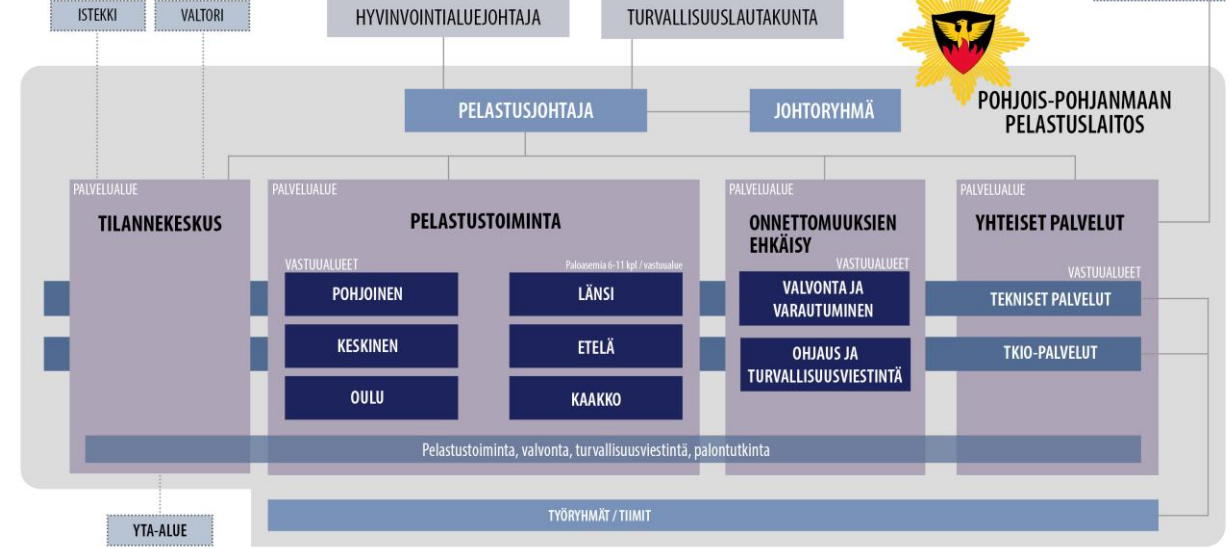
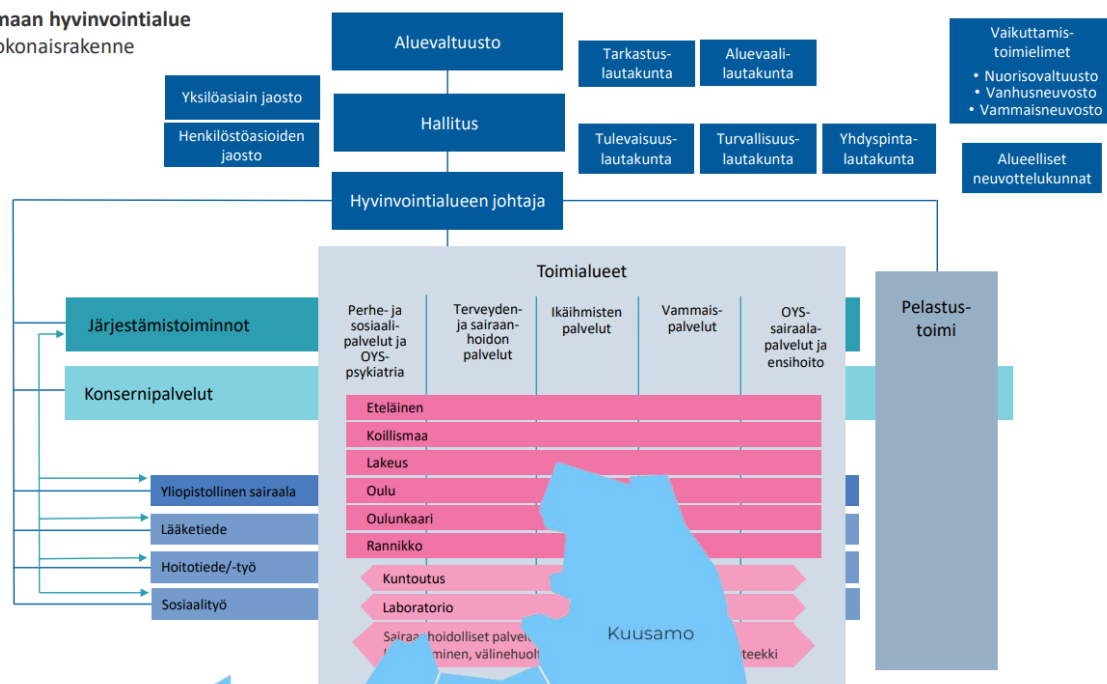
Pohde

**Pohjois-Pohjanmaan
pelastuslaitos Pohteella**

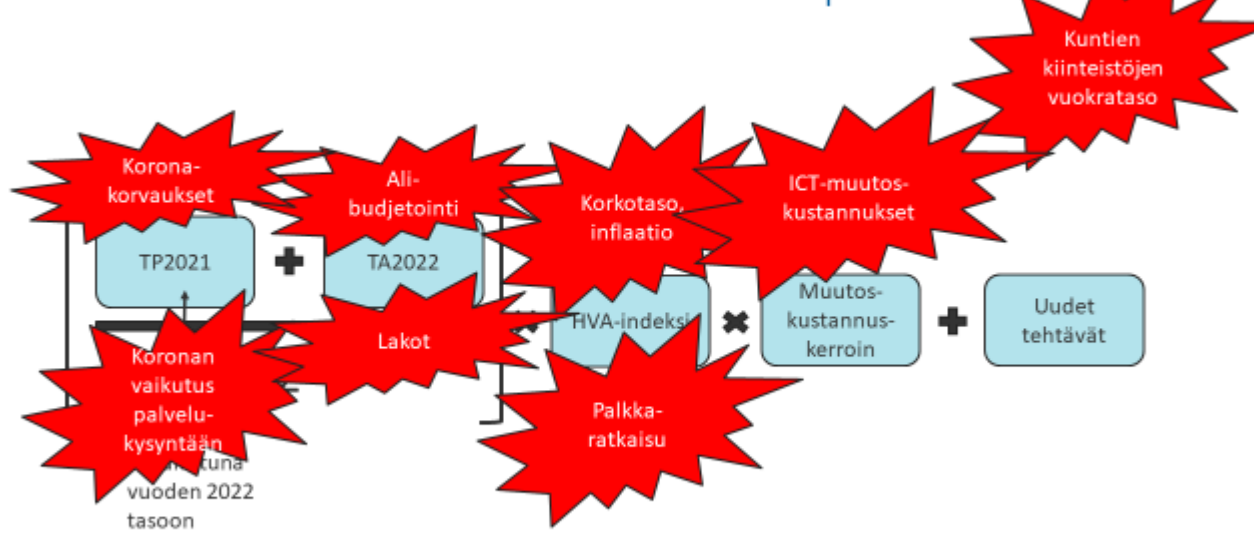
Sopimuspalokunnat

Pohjois-Pohjanmaan hyvinvointialue

Organisaation kokonaisrakenne



Vuoden 2023 talousraamin perusta



Pohjois-Pohjanmaan hyvinvointialue

Toiminnan tavoitteet

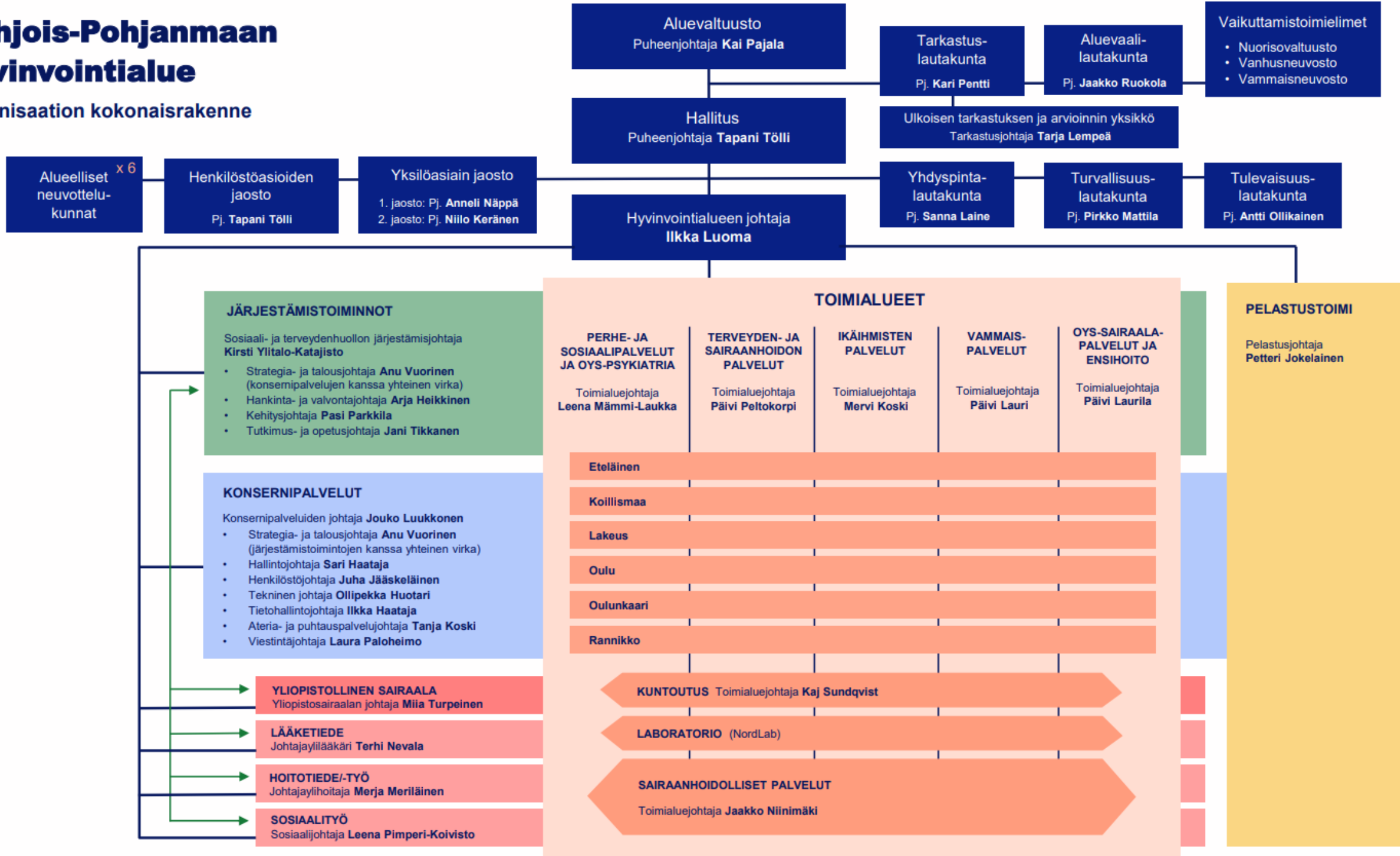
- Hyvinvointialueen toiminnan tavoitteena on **vastata yhteiskunnan muutoksiin ja taata yhdenvertainen palvelujen saatavuus ja laadukkaat palvelut** asuinpaikasta riippumatta.
- Hyvinvointialueen keskiössä on pohjoispohjalainen **ihminen**. Painopiste on **peruspalveluissa** ja varhaisessa **ongelmien ehkäisyssä**.

Tietoa alueesta

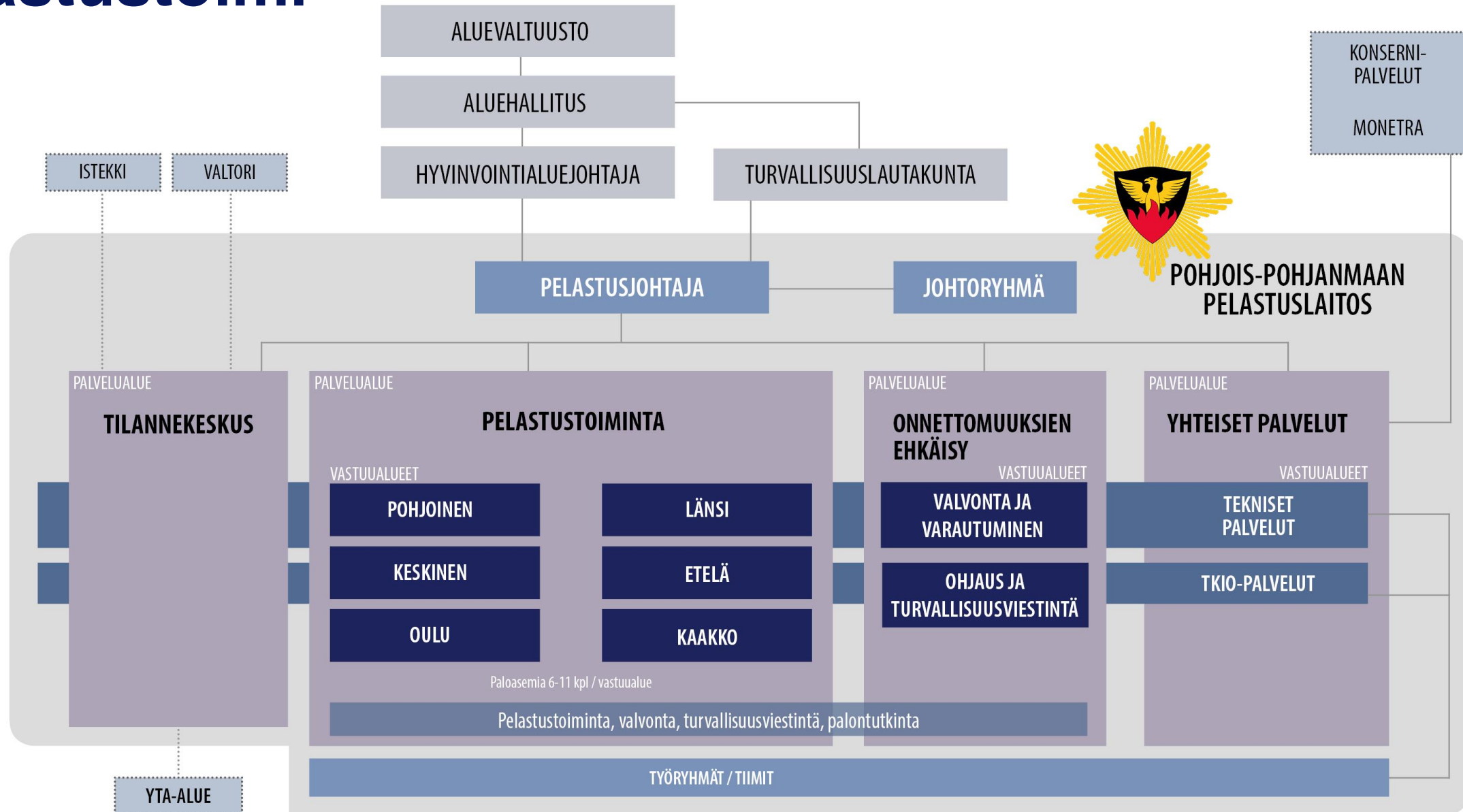
- Pohjois-Pohjanmaan hyvinvointialue on yksi Suomen 21 hyvinvointialueesta.
- Pohteen alueella asuu noin 415 000 asukasta.
- Alue muodostuu 30 kunnasta: Alavieska, Haapajärvi, Haapavesi, Hailuoto, Ii, Kalajoki, Kempele, Kuusamo, Kärsämäki, Liminka, Lumijoki, Merijärvi, Muhos, Nivala, Oulainen, Oulu, Pudasjärvi, Pyhäjoki, Pyhäjärvi, Pyhäntä, Raahen, Reisjärvi, Sievi, Siikajoki, Siikalatva, Taivalkoski, Tyrnävä, Utajärvi, Vaala ja Ylivieska.
- Pohteella työskentelee noin 18 500 työntekijää
- https://pohde.fi/wp-content/uploads/2023/01/Pohde_organisaatiokaaviot-3.pdf

Pohjois-Pohjanmaan hyvinvointialue

Organisaation kokonaisrakenne



Pohjois-Pohjanmaan hyvinvointialueen pelastustoimi



Pohjois-Pohjanmaan pelastuslaitos

Tunnuslukuja

- 1.1.2023
- Yhteensä 400 päätoimista
- Yhteensä 800 hälytysosastolaista
- Yhteensä yli 1 000 sopimushenkilööstöön kuuluvaa
- 46 paloasemaa
- TA2023 41 M€
- 6 000 palotarkastusta
- Tuvi 50 000 alueen asukkaalle lapsista ikäihmisiin
- rakentamiseen ja kaavoitukseen liittyvää ohjausta sekä neuvontaa 1 500 lausunnolla
- tavoittaa onnettomuuksien ehkäisyn palveluiden kautta 55 000 asiakasta
- 8 000–9 000 pelastustehtävää
- 80 000 asiakaskontaktia

Palvelualueet – Tilannekeskus

Palvelualue:

- 1.1.2024 Pohjois-Suomen YTA-alueen TIKE
- 0,3 milj. €
- 3 HTV → tarkennetaan rakennusvaiheessa, arvio n. 10 HTV

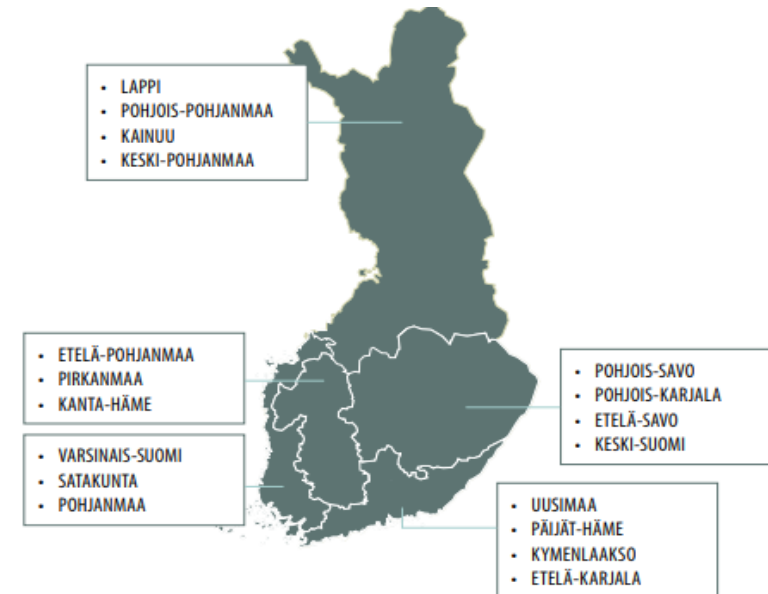
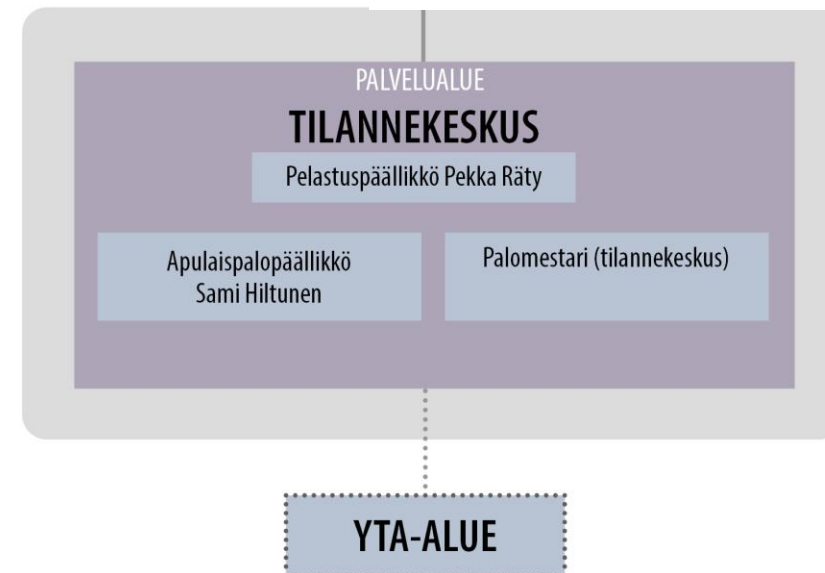
Tilannekeskuksen toiminta:

- tukee pelastustoiminnan johtamistoimintoa
- tuottaa tilannekuvaa ja palveluja
- osallistuu pelastustoiminnan johtamiseen

Tiivis yhteistyö:

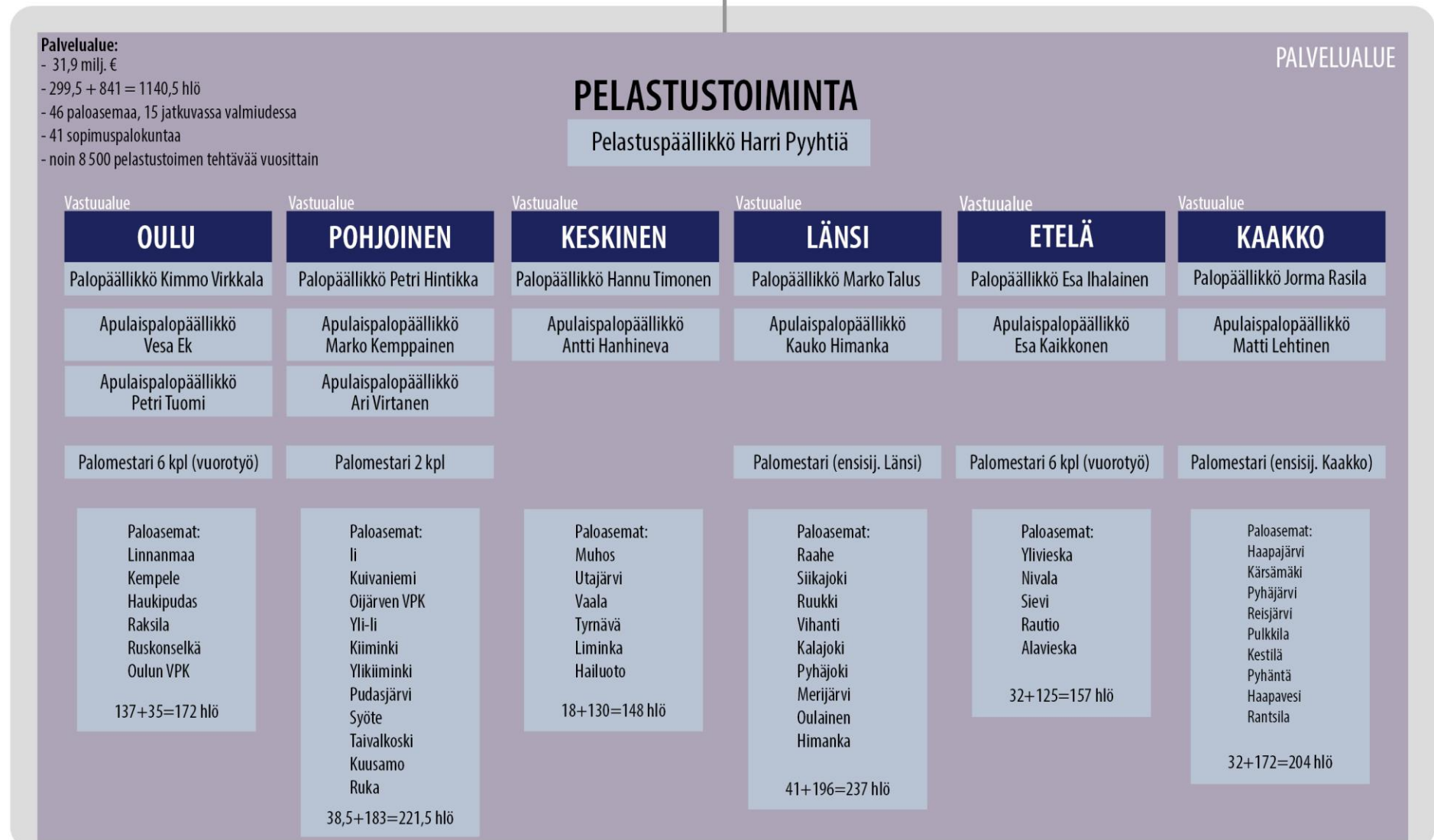
- sisäministeriö
- Sote-palvelutuotannon valmiuskeskukset
- muut viranomaiset (poliisi, rajavartiolaitos, pv, ym.)
- muut pelastuslaitokset
- muut tilannekeskukset

Vastuualue 3,5 HTV



Palvelualueet – Pelastustoiminta

- Aina apua tulee paikalle!
- Lähin ja tarkoituksenmukaisin
- Kuusi hallinnollista vastuualuetta
- Suurin palvelualue
- Lakisääteinen palvelutuotanto



Palvelualueet – Onnettomuuksien ehkäisy

- Asiantuntijatyö

Palvelualue:
- 2,5 milj. €
- 24 HTV
- n. 50 000
asiakaskontaktia/v

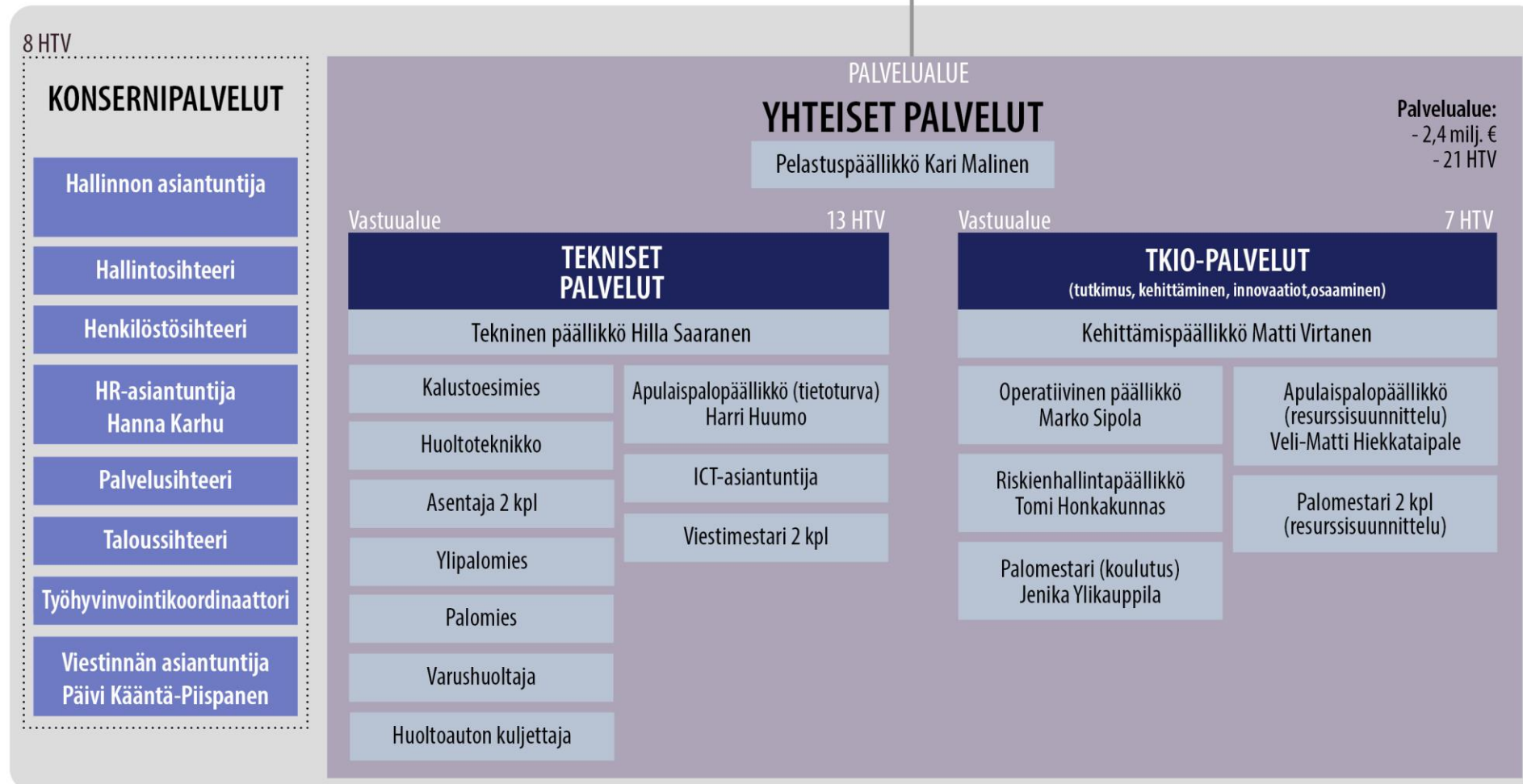


POHJOIS-POHJANMAAN
PELASTUSLAITOS



Palvelualueet – Yhteiset palvelut

- matriisiorganisaatio ja palvelutuotanto
- asiantuntijuus
- tiedolla johtaminen



Asiakas

1. Toimintavalmius, pelastustoiminta

- Kokonaisuus toimii, kehitettävää on → Palvelutasopäätöksen mukainen taso
- Raportointi

2. Asiantuntijapalvelut, onnettomuuksien ehkäisy

- Valvontatoiminta, rakentamisen ja maankäytön ohjaaminen sekä turvallisuusviestintä
- Varautuminen ja valmiussuunnittelu
 - Oma toiminta
 - Yhteistyö (SM, alueelliset ja paikalliset toimijat)
 - Alueen kuntien tukeminen

Henkilöstö

- Palkkaus
- Työvuorojärjestelyt
- Siirtyminen osaksi Pohteen järjestelmää
- Sopimushenkilöstö
- Henkilöstön saatavuus ja riittävyys

Tietojärjestelmät

- Palkanmaksu, työvuorot, hankinnat, toimeenpano, päätöstenteko...
- Eniten kangertelua
- Korjausliikkeet ovat tepsineet

Johtaminen

- Turvallinen siirtymä
- Yhteisen suunnan ottaminen
- Esihenkilötyö
- Työyhteisöviestintä
- Pikku hiljaa tekniseltä tasolta strategiselle tasolle

Vuosi 2023 Pohteen pelastustoimessa

1. Riskianalyysi 2023

- Työ on alkanut

2. Palvelutasopäätös 2024–25

- Työ on alkanut

3. Omavalvontajärjestelmä

- Työ on alkanut
- Raportointi turvallisuuslautakunnalle ja toimielimille, SM, omaan organisaatioon
- Lakisääteisen ja palvelutasopäätöksessä päätetyn palvelutuotannon seuranta
- Talouden seuranta

4. Resurssien varmistaminen

5. Yhteistyön kehittäminen

- Pohteen omat järjestelmät

6. Työnantajabrändin parantaminen

- Tavoitteena olla ”*Suomen paras ja kiinnostavin pelastuslaitos*”.

7. Kansallisen tason vaikuttaminen

- Resurssien riittävyys, rahoitus ja henkilöstö
- Palvelutuotannon kehittäminen
- Normatiivinen ohjaus

Talous 2023

Pelastustoimi

TULOSLASKELMA	ULKOISET MENOT	ULKOISET JA SISÄISET YHT.
Toimintatuotot	285 000	1 020 000
<i>Sisäiset tuotot</i>		735 000
Toimintakulut	31 356 594	40 579 136
<i>Sisäiset kulut</i>		9 222 542
Toimintakate	-31 071 594	-39 559 136
Vuosikate	-31 071 594	-39 559 136
Poistot ja arvonalentumiset	790 514	790 514
Tilikauden yli-/alijäämä	-31 862 108	-40 349 650
Investoinnit	4 050 000	4 050 000
Henkilöstösuunnitelma / HTV	371,1	371,1

Sopimuspalokunnat & sopimushenkilöstö

Osa pelastuslaitosta!

- Sopimukset kuntoon → Työ on jo käynnissä!
- Toiminnan ensisijaisena tavoitteena on, että homma jatkuu → Turvallinen ja hallittu siirtymä!
- Toissijaisena tavoitteena on toiminnan ja yhteistyön kehittäminen edelleen.

Kiitos teille kaikille sopimuspalokuntaan osallistuville!

Tervetuloa Pohjois-Pohjanmaalla toimintaan mukaan!

Yhteistyö jatkuu! Kiitos!



Petteri Jokelainen

pelastusjohtaja

petteri.jokelainen@pohde.fi

p. 044 - 429 6006

<https://www.linkedin.com/in/petteri-jokelainen/>

<https://twitter.com/PetteriJokelai1>

<https://www.facebook.com/petteri.jokelainen.1>

